



DIVA SDV21NB...SDV25NB (V1)

PULSANTIERE SOTTILI A 1...5 VIE

THIN KEYPADS WITH 1...5 BUTTONS



DESCRIZIONE

Pulsantiera tattili a cupola per uso interno. Frontale in poliestere antigraffio, tasti in rilievo con scatto metallico. Modelli da uno a cinque tasti, utili per comandare lampade e altri servizi/utenze elettriche. Molto sottili, occupano una profondità di soli 9 mm.

Complete di una segnalazione frontale a led blu, sono discrete, ma facilmente identificabili nell'ambiente.

La tastiera funge da supporto per le placche delle serie BTicino Living, BTicino Light-tech e Vimar Eikon.

E' possibile personalizzare graficamente l'intera superficie frontale.

Le placche di copertura non sono fornite.

MODELLI

Le pulsantiere unificate sono disponibili in diversi modelli per meglio adattarsi alle esigenze degli utilizzatori.

SDV21NB: pulsantiera 1 via

SDV22NB: pulsantiera 2 vie

SDV23NB: pulsantiera 3 vie

SDV24NB: pulsantiera 4 vie

SDV25NB: pulsantiera 5 vie

CARATTERISTICHE TECNICHE

Dimensioni max: 107 x 70 mm

Profondità massima: 9 mm

Carico massimo commutabile: 500 mA (12V)
250 mA (24V)

Connessione: a saldare

Adatte per circuiti: 12 e 24 Vcc

Retroilluminazione a LED: 0,03 W @ 12V
0,05 W @ 24V

Temperatura operativa: 0...+50°C

Vita media: oltre 1 milione di manovre

ACCESSORI DISPONIBILI

ACD001 Variatore intensità di luce

DESCRIPTION

Membrane keypads with dome buttons for indoors use. Useful to switch lights and other devices via relays or electronic boards. Being very thin (only 9 mm), they can be used where other solutions would fail to fit. Scratch-proof front panel in polyester. A discreet blue line helps the user locate them in dim light. Up to five buttons can be hosted on one pad. The board supports covers from the series BTicino Living, BTicino Light-tech and Vimar Eikon.

The graphics of the front of the keypads can be customized.

The covers are not provided.

MODELS

Several models are available to match the requirements of different possible scenarios:

SDV21NB: one-button keypad

SDV22NB: two-button keypad

SDV23NB: three-button keypad

SDV24NB: four-button keypad

SDV25NB: five-button keypad

TECHNICAL SPECIFICATIONS

Dimensions: 107 x 70 mm

Max depth: 9 mm

Max switching load: 500 mA (12 V)
250 mA (24 V)

Connections: soldering

Suitable for voltage: 12 and 24 Vdc

LED illumination: 0,03 W @ 12V
0,05 W @ 24V

Operating temperature: 0...+50°C

Operating life: more than one million operations

ACCESSORIES

ACD001 Dimmer of light intensity

COLLEGAMENTI

Le pulsantiere della serie DIVA sono concepite per comandare i relè a impulsi o le schede elettroniche per l'accensione delle luci.

Non devono perciò essere collegate direttamente alla lampada.

Collegare il positivo dell'impianto al comune **Com** (vedi fig.1). Prelevare il segnale di ogni tasto sul relativo pin di uscita (1...5 in fig.1) e collegarlo al relè o alla scheda elettronica di comando luci.

Per l'accensione del LED collegare il negativo dell'impianto al pin **LED (-)** della pulsantiera ed il positivo dell'impianto al pin **LED (+)**.

CONNECTIONS

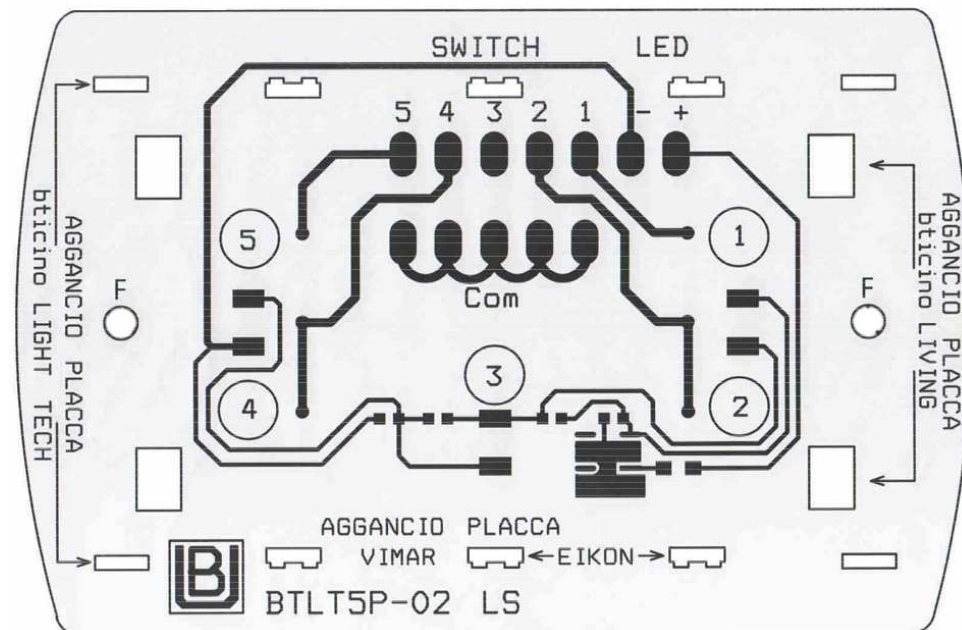
The keypads are designed to operate step relays or electronic boards for lights switching.

Therefore, they must not be connected to the lights directly.

Instead, connect the battery positive (+) to the common (**Com** in fig.1)

Link the external relays to each of the key output pin (1...5 in fig.1).

To light up the LED, connect the battery negative to the **LED (-)** pin and the battery positive (+) to the **LED (+)** pin.



VISTA POSTERIORE Fig.1

Collegamento tasti:

Com: Comune tasti

SWITCH 5, 4, 3, 2, 1: Contatto tasti normalmente aperto

Collegamento retroilluminazione:

LED (-): negativo batteria

LED (+): positivo batteria (12 / 24 Vcc)

N.B. Le piazzole del Comune tasti (**Com**) sono collegate tra di loro da una pista di rame. Il cablaggio può quindi essere effettuato su una sola piazzola, a scelta.

Quando necessario, i tasti possono essere resi indipendenti interrompendo la pista di collegamento tra le relative piazzole.

MONTAGGIO

Le pulsantiere DIVA devono essere fissate con due viti attraverso i fori **F** (vedi fig.1).

Di seguito i due scenari di montaggio:

- Installazioni ex-novo: non è necessaria una scatola a muro, ma è sufficiente creare una sede da 70 x 50 mm, con profondità di circa 5 mm. In caso di montaggio con placca BTicino Living si consiglia di creare le sedi anche per i 4 dentini d'aggancio della placca, in quanto sporgono posteriormente di circa 4 mm attraverso le asole di fissaggio.
- Su scatola preesistente: avvitare direttamente sui fori di fissaggio della scatola presente a muro

Connecting the keys (buttons):

Com: key Common

SWITCH 5, 4, 3, 2, 1: Key contacts, normally open

Connecting the backlight:

LED (-): battery negative

LED (+): battery positive (12 / 24 Vdc)

N.B. The soldering pads of the key Common (**Com**) are linked to each other by a copper track. Therefore, the electrical connection can be done on a single pad.

When necessary, the keys can be made independent by cutting the track linking the specific pads.

MOUNTING

The DIVA keypads must be mounted with two screws through the **F** holes (see fig. 1)

The two possible scenarios are:

- New installations: a standard wall box is unnecessary. Simply create some recessed room with a size of 70 x 50 mm, with a depth of 5 mm. If the cover is BTicino Living, remember to create room for the four dents clipping the frame, since they lean back of about 4mm.
- On a pre-existing wall box: simply insert the screws into the holes of the box and fix it.