

DIVA SDV11NB...SDV15NB (V2)

PULSANTIERE 1...5 VIE

KEYPADS WITH 1 TO 5 BUTTONS



DESCRIZIONE

Pulsantiera a membrana per uso interno. Molto sottili, occupano una profondità di soli 9mm. Frontale in poliestere antigraffio. Tasti a cupola in rilievo a scatto metallico. Utili per comandare lampade e altri servizi/utenze via relé a impulsi o schede elettroniche. Elegante segnalazione frontale a led blu. Si accoppiano con placche Classica e Rondò della serie Vimar Idea(*). Grafica della mascherina interamente personalizzabile.

MODELLI

Le pulsantiere sono disponibili in diversi modelli per meglio adattarsi alle esigenze degli utilizzatori.

SDV11NB: pulsantiera 1 via
SDV12NB: pulsantiera 2 vie
SDV13NB: pulsantiera 3 vie
SDV14NB: pulsantiera 4 vie
SDV15NB: pulsantiera 5 vie

CARATTERISTICHE TECNICHE

Dimensioni senza supporto: 75 x 45 mm
Dimensioni con supporto 16713: 110 x 75 mm
Profondità massima: 9 mm
Carico massimo commutabile: 200 mA (12 V)
100 mA (24 V)

Connessione: a saldare

Adatte per circuiti: 12 e 24 Vcc

Retroilluminazione a LED: 0,03 W @ 12V
0,05 W @ 24V

Temperatura operativa: 0...+50°C

Vita media: oltre 1 milione di manovre

ACCESSORI

ACD001 Variatore intensità di luce

OPZIONI

12 Personalizzazione grafica

SCT Separazione Comune Tasti

(*) Le placche di copertura Vimar non sono fornite

DESCRIPTION

Membrane keypads for indoors use. Only 9 mm thin. Scratch-proof front panel in polyester. Dome buttons. Useful to switch lights and other devices via relays or electronic boards. An elegant blue line helps the user locate them in dim light. They can be coupled with the covers Classica and Rondò of the Vimar Idea series(*). The graphics can be entirely customised to suit the client's taste.

MODELS

Several models are available to match the requirements of different possible scenarios:

SDV11NB: one-button keypad
SDV12NB: two-button keypad
SDV13NB: three-button keypad
SDV14NB: four-button keypad
SDV15NB: five-button keypad

TECHNICAL SPECIFICATIONS

Dimensions (without frame): 75 x 45 mm
Dimensions (with 16713 frame): 110 x 75 mm
Max depth: 9 mm
Max switching load: 200 mA (12 V)
100 mA (24 V)

Connections: soldering

Suitable for voltage: 12 and 24 Vdc

LED illumination: 0,03 W @ 12V
0,05 W @ 24V

Operating temperature: 0...+50°C

Operating life: more than one million operations

ACCESSORIES

ACD001 Dimmer of light intensity

OPTIONS

12 Custom graphics

SCT Separate Keys Common

(*) The covers by Vimar are not included

COLLEGAMENTI

Le pulsantiere della serie DIVA sono concepite per comandare i relè a impulsi o le schede elettroniche per l'accensione delle luci.

Non devono perciò essere collegate direttamente alla lampada.

Collegare il positivo dell'impianto al comune **Com** (vedi fig.1). Prelevare il segnale di ogni tasto sul relativo pin di uscita (1...5 in fig.1) e collegarlo al relè o alla scheda elettronica di comando luci.

Per l'accensione del LED collegare il negativo dell'impianto al pin **LED (-)** della pulsantiera ed il positivo dell'impianto al pin **LED (+)**.

CONNECTIONS

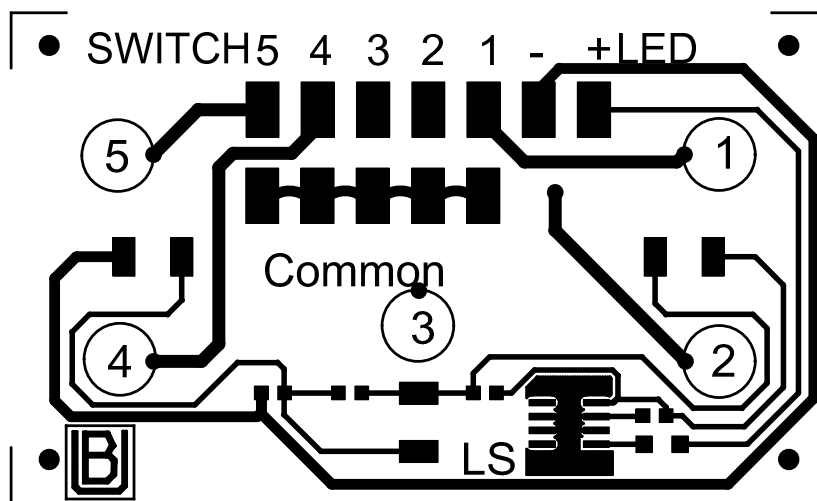
The keypads are designed to operate step relays or electronic boards for lights switching.

Therefore, they must not be connected to the lights directly.

Instead, connect the battery positive (+) to the common (**Com** in fig.1)

Link the external relays to each of the key output pin (1...5 in fig.1).

To light up the LED, connect the battery negative to the **LED (-)** pin and the battery positive (+) to the **LED (+)** pin.



VISTA POSTERIORE – REAR VIEW

Collegamento tasti:

Com: Comune tasti

SWITCH 5, 4, 3, 2, 1: Contatto tasti normalmente aperto

Collegamento retroilluminazione:

LED (-): negativo batteria

LED (+): positivo batteria (12 / 24 Vcc)

N.B. Le piazzole del Comune tasti (**Com**) sono collegate tra di loro da una pista di rame. Il cablaggio può quindi essere effettuato su una sola piazzola, a scelta.

Quando necessario, i tasti possono essere resi indipendenti interrompendo la pista di collegamento tra le relative piazzole.

Connecting the keys (buttons):

Com: keys Common

SWITCH 5, 4, 3, 2, 1: Key contacts, normally open

Backlight:connections

LED (-): battery negative

LED (+): battery positive (12 / 24 Vdc)

N.B. The soldering pads of the key Common (**Com**) are linked to each other by a copper track. Therefore, the electrical connection can be done on a single pad.

When necessary, the keys can be made independent by cutting the copper track linking the specific pads.