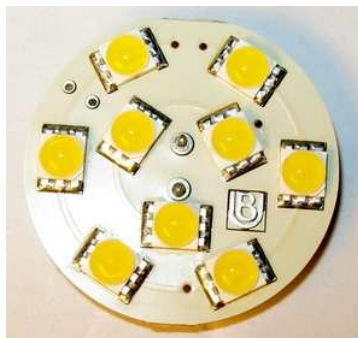


SPOT 28 mm
LSP28xxxx (V1)

LAMPADINE A LED
LED LIGHTBULBS



DESCRIZIONE

Lampadine a LED ad alta efficienza. Sostituiscono le lampadine alogene da 15 W e offrono un consumo di soli 2,2 W, con una vita operativa dieci volte superiore. Emettono una gradevole luce bianca calda (molto simile a quella delle alogene) che è diffusa in modo uniforme nell'ambiente grazie all'ampio e uniforme cono di emissione. Il modello disponibile soddisfa diverse esigenze di alimentazione e connessione.

DESCRIPTION

LED lightbulbs with high efficiency. Designed to replace 15W halogen lightbulbs, they consume 2.2 W only, with a ten-fold lifespan. They emit a warm and pleasant light (very similar to halogen's), which is diffused uniformly over a wide emission angle. The model available meets diverse requirements in terms of power supply and connection.

MODELLI

Codice – Code	Descrizione	Description
LSP28CKW30	Lampadina a LED, 28 mm, attacco G4/GU5.3 sia centrale sia laterale piano, 10...30 Vcc, luce bianca calda	LED lightbulb, 28 mm, G4 and GU5.3 sockets (either central or side horizontal), 10...30 Vdc, warm white light

MODELS

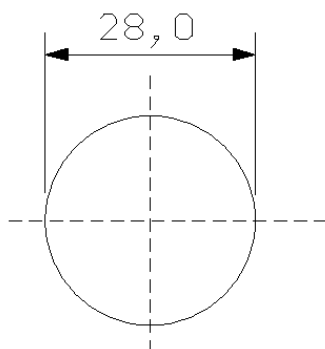
SPECIFICHE TECNICHE

Alimentazione: 10...30 Vcc
Consumo: 2,2 W
Attacco: G4 / GU5.3 (centrale e laterale piano)
Temperatura colore: 3000 K
Ampiezza cono di luce: 120°
Intensità luminosa : 40 lux a 1 m
Prive di raggi UV
Vita operativa: 30.000 ore @ 25°C
Temperatura operativa: -10...+40°C
Prive di polarità
Protette contro i picchi e transienti di tensione
Diametro max: 28 mm

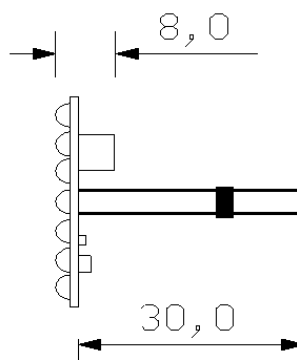
TECHNICAL SPECIFICATIONS

Power supply: 10...30Vdc
Power consumption: 2.2 W
Connection socket: G4 / GU5.3 (central & side)
Light temperature: 3000 K
Light emission angle: 120°
Light intensity: 40 lux at 1 m
No UV emitted
Operating life: 30000 hrs at 25°C
Operating temperature: -10...+40°C
Without polarity
Protected against voltage spikes and transients
Max diameter: 28 mm

DIMENSIONI



DIMENSIONS



COLLEGAMENTI

Verificare che l'alimentazione fornita sia compresa nel range di funzionamento previsto.

Nota Bene: le lampadine sono alimentabili con qualunque tensione continua compresa tra 10 e 30 Vcc

Le lampadine della linea SPOT sono prive di polarità; il positivo / negativo possono quindi essere invertiti.

MONTAGGIO

I terminali (pin) da 30 mm permettono l'utilizzo delle lampadine con attacchi di tipo G4 e GU5.3, con orientamento sia centrale sia laterale piano.

Per attacco GU5.3

- Centrale: lasciare il distanziale nero (vedi Fig.1 a sx).
- Laterale piano: piegare i pin di lato (vedi Fig.1 a dx).

Per attacco G4

- Centrale: tagliare i pin all'altezza desiderata e rimuovere il distanziale nero (vedi Fig.2 a sx).
- Laterale piano: piegare i pin di lato, rimuovere il distanziale nero (vedi Fig.2 a dx) e accorciare i pin se necessario.

CONNECTIONS

Make sure the power supply lies in the range suitable for the equipment.

Nota Bene: the bulbs can be powered with any direct voltage in the range from 10 to 30 Vdc

The SPOT bulbs lack polarity; therefore they can be connected to positive / negative on either pin.

MOUNTING

The 30 mm connection terminals (pins) allow the bulbs to be used with sockets G4 and GU5.3, either central or side horizontal.

For GU5.3 sockets

- Central: leave the black plastic separator (see Fig.1 left)
- Side horizontal: bend the pins to the side (see Fig.1 right)

For G4 sockets

- Central: trim the pins as required and remove the black separator (see Fig.2 left)
- Side horizontal: bend the pins to the side, remove the black separator (see Fig.2 right) and trim the pins if necessary.

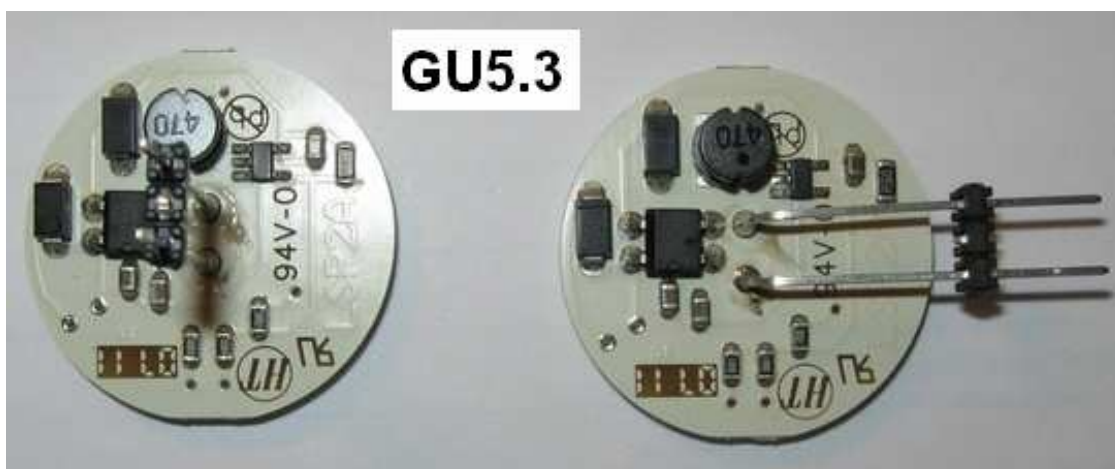


Fig. 1

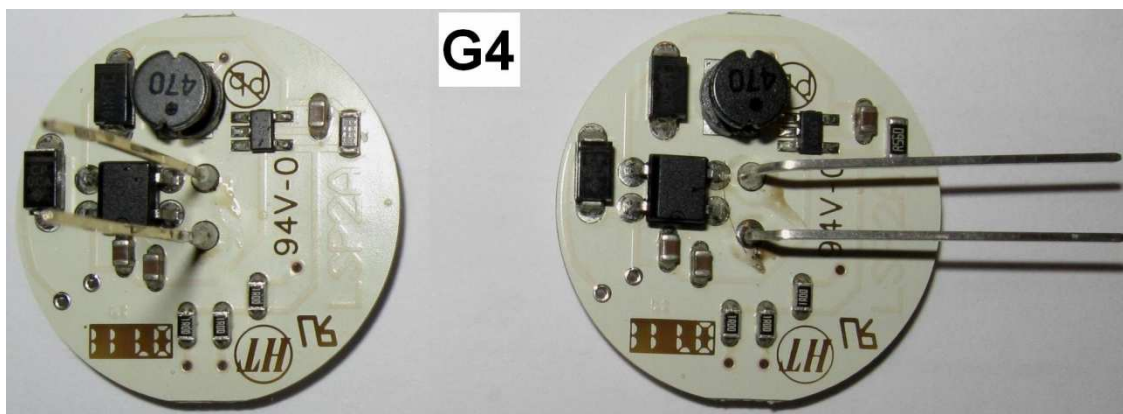


Fig. 2