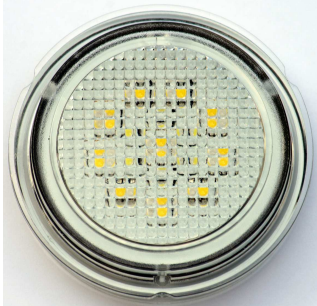


IRIS LIR1039K (V1), LIR1040K (V1)

FARETTI A LED PER INTERNI

LED SPOTLIGHTS FOR INTERIORS



LIR1039K
(standard)



LIR1040K
(antivandalo – vandal-resistant)



DESCRIZIONE

Lampade a LED in policarbonato per interni. Eleganti e robuste, studiate per applicazioni in ambienti gravosi e installazioni pubbliche (antivandalo). Illuminazione intensa e uniforme ad ampio raggio. A bordo vi sono due luci: una principale bianca e una luce di emergenza/cortesìa, sempre di colore bianco. La luce principale e quella di emergenza sono indipendenti e possono essere quindi utilizzate in modo congiunto o esclusivo. Il basso consumo consente di utilizzarle in impianti di emergenza offrendo una lunga autonomia.

CARATTERISTICHE TECNICHE

Alimentazione : 10...30 Vcc
Consumo max : 5 W (4 W + 1 W)
Angolo fascio luminoso : 120°
Sorgente luminosa : a LED bianchi, 4500 K
Protette contro l'inversione di polarità
Vita operativa : 30000 ore
Luminosità max (a 1m): 65 lux mod. LIR1040K
60 lux mod. LIR1039K
Temperatura operativa : -10...+60°C
Grado di protezione: IP44 retro, IP68 frontale
Contenitore : Policarbonato
Dimensioni : Ø 110 x 22,5 mm
Foro installazione versione da incasso : Ø 86 mm
Peso : 100 g

MODELLI ANTIVANDALO

I modelli LIR1040K aderiscono alle norme antivandalo (UNI EN81-71, ascensori di categoria 2). Tali modelli sono quindi maggiormente resistenti al fuoco e ai danni meccanici.

OPZIONI e ACCESSORI

AV0404 Cornice bianca, da incasso
AV0405 Cornice bianca, da parete
AV0407 Cornice nera, da incasso
AV0408 Cornice nera, da parete
AV0409 Cornice cromata da incasso
AV0410 Cornice cromata, da parete
AV0438 Alimentatore da quadro 230 Vca/12 Vcc – 25W
AV0440 Alimentatore da quadro 230 Vca/12 Vcc – 60W
AV0441 Alimentatore da quadro 230 Vca/12 Vcc – 150W
AV0442 Alimentatore da quadro IP67, 230Vca/12Vcc, 18W

DESCRIPTION

Led lamps in polycarbonate. Elegant and robust, designed for harsh and public environments (vandal-resistant). Wide and uniform light emission. The lamps host two lights: one main white light and one white emergency/courtesy light. The main and emergency lights are independent and can therefore be lit together or exclusively. Their low power consumption allows them to be used in emergency installations, where a long duration is essential.

TECHNICAL SPECIFICATIONS

Power supply : 10...30 Vdc
Max power consumption : 5 W (4 W + 1 W)
Light emission angle : 120°
Light source : white LED's, 4500 K
Protected against polarity inversion
Operating life : 30000 hours
Max light intensity (at 1m): 65 lux model LIR1040K
60 lux model LIR1039K
Operating temperature : -10...+60°C
Protection class : IP44 rear, IP68 front
Case : polycarbonate
Dimensions : Ø 110 x 22.5 mm
Dim. of hole for recessed mount : Ø 86 mm
Weight : 100 g

VANDAL-RESISTANT MODELS

The models LIR1040K comply with the vandal-resistant standards (UNI EN81-71, lifts of class 2). Such models can better withstand fire and mechanical damage.

OPTIONS and ACCESSORIES

AV0404 White frame, recessed mount
AV0405 White frame, surface mount
AV0407 Black frame, recessed mount
AV0408 Black frame, surface mount
AV0409 Chromed frame, recessed mount
AV0410 Chromed frame, surface mount
AV0438 Panel power supply 230Vac/12Vdc, 25W
AV0440 Panel power supply 230Vac/12Vdc, 60W
AV0441 Panel power supply 230Vac/12Vdc, 150W
AV0442 Panel power supply, IP67, 230Vac/12Vdc, 18W

COLLEGAMENTI

Le lampade dispongono di cavo da 50 cm:
 Filo Nero: negativo comune (- batteria)
 Filo Rosso: positivo illuminazione principale (+batteria)
 Filo Blu: positivo illuminazione emergenza (+batteria)

N.B.: il collegamento elettrico all'impianto v  effettuato rispettando la polarit  dei fili, altrimenti le lampade non funzionano.

MONTAGGIO

Prive di cornice, le lampade possono essere fissate in molti modi (vedi sotto per un esempio, utilizzato sugli ascensori). Con le cornici accessorie, il montaggio pu  avvenire a parete o a incasso, con tre viti a testa cilindrica (non fornite) attraverso gli appositi fori presenti nella cornice.
 Montaggio a incasso: realizzare un foro \varnothing 86 mm per l'inserimento del corpo della lampada.
 Montaggio a parete: prevedere un foro di passaggio per il cavo di alimentazione \varnothing 11 mm attraverso la parete di fissaggio.

CONNECTIONS

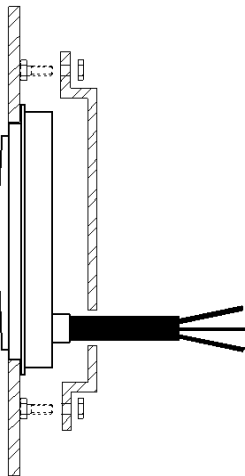
The lamps feature a 50 cm wire
 Black wire: negative common (- battery)
 Red wire: positive for main light (+battery)
 Blue wire: positive for emergency light (+battery)

N.B.: The lamps only work if connected following the right polarity. No damage occurs if the connection is inverted.

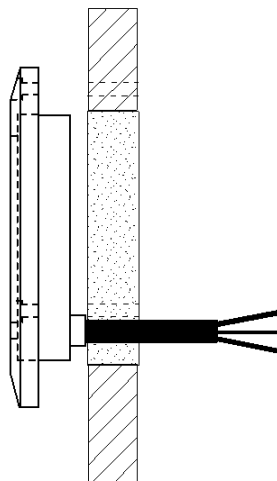
MOUNTING

Without frame, the lamps can be mounted in many ways (see the example below, used in lifts). With the optional frames, the lamps can be mounted on the surface or recessed, with three pan head screws (not included) through the visible front holes of the frame.
 Recessed mount: make a hole of \varnothing 86 mm through the wall and insert the body of the lamp.
 Surface mount: remember to make a hole through the wall for the power cable, which has a diameter of 11 mm.

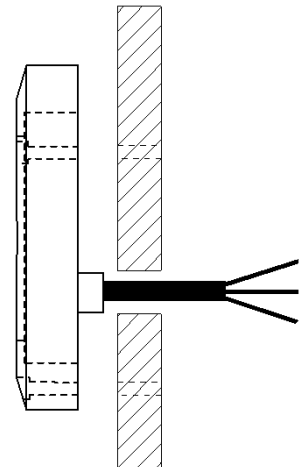
Esempio senza cornice
Example of frameless mount



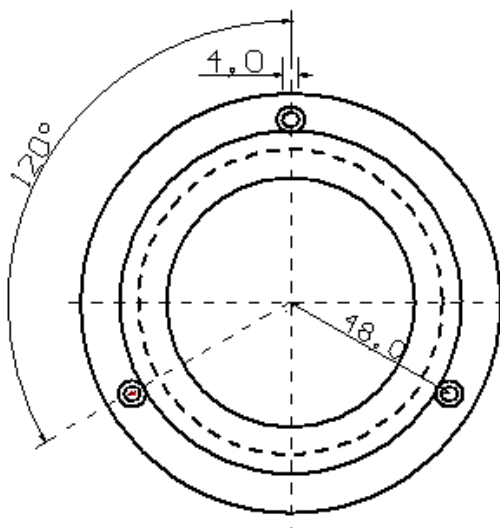
Con cornice a incasso
With recessed frame



Con cornice a parete
With surface frame



DIMENSIONI



DIMENSIONS

